



Prestige Brennzellen – und vieles mehr





„Liebe Freunde des Feuers, schicken Sie den Alltag in den Urlaub und lassen Sie Ihre Sinne reisen – ins Feuerland direkt in Ihrem Wohnzimmer.“

Spartherm bietet Ihnen hochwertige Brennzellen, Sonderanfertigungen und zahlreiche Wärmespeicher-Erweiterungen, die Ihr Ofensetzer fachgerecht für Sie einbaut.

Ob zurückhaltend und elegant, kreativ und farbenfroh oder klassisch und einfach gemütlich; wir fertigen Serien-Brennzellen oder individuelle Maßanfertigungen nach Ihren Vorstellungen. So wird Ihr Kamin nicht nur an grauen Tagen zu einem Prestigeobjekt Ihrer Einrichtung und zum Zentrum Ihres Wohnerlebens.

Nichts ist schöner als ein knisterndes Feuer, das im ganzen Haus eine wohlige Atmosphäre verbreitet. Reservieren Sie sich jetzt Ihren Sofaplatz mit Blick in das Prestige-Flammenmeer.

Wir arbeiten für Sie daran!

Ihr

2

Spartherm – The Fire Company



Gründer und Inhaber
Gerhard Manfred Rokossa



Inhalt



Brennzellen

Seite 04 - 07	Technik und Design	
Seite 08 - 30	Gerade	
Seite 31 - 32	Durchsicht	
Seite 33 - 35	L-Form Gerade	
Seite 36	L-Form Rund	
Seite 37	Gewölbt	
Seite 38 - 42	Rund	
Seite 43	Prisma	
Seite 62 - 65	Technik	

Sonderanfertigungen

Seite 44 - 51	Galerie	
---------------	---------	--

Umweltschonende Technik

Seite 54 - 57	Wasserwärmespeicher	
Seite 55	Aquabox	
Seite 56 - 57	H ₂ O	
Seite 58 - 60	Wärmespeichertechnik	
Seite 58	Theribox	
Seite 59	Helix	
Seite 60	Magnetherm	
Seite 61	Luftreinhaltechnik	
Seite 61	Airbox	



Technik und Design

In einer Welt des Überflusses und der Massenproduktion verbinden wir unseren Namen mit dem Credo unseres Inhabers Herrn Gerhard Manfred Rokossa:

„Hohe technische Qualität kombiniert mit zeitgerechtem Design und Dienst am Kunden zu dessen Zufriedenheit und Weiterempfehlung an andere.“

Technik und Design



Auf einen Blick

Spartherm Brennzellen sind nicht nur im Design auf der Höhe der Zeit, vielmehr überzeugt auch jede Brennzelle technisch und konstruktiv. Eine ausgereifte Verbrennungstechnik, ständig weiterentwickelte Mechanismen für Luftzufuhr und Rauchgasführung, sowie die komfortable Bedienung für Scheibenreinigung, Türöffnung und Luftregelung, macht Ihre Brennzelle zu einem Prestigeobjekt Ihrer Kaminanlage. Feuerungstechnik der besonderen Art – erleben mit dem Marktführer.



Tertiärlufteingabe zur Nachverbrennung

Sekundärluft (Scheibenspülung) für länger saubere Sichtscheibe

Schamottspeicherkern zur Erhöhung der Feuerraumtemperatur

Stellhebel zur Regelung der Verbrennungsluft

Korpus aus 3-4 mm Stahl, korrosionsgeschützt

Stellfüße zur Ausrichtung der Spartherm-Brennzelle



Drehbarer Abgasstutzen (wahlweise) zum vereinfachten Anschluss an einen Schornstein

Heizgassammler mit integrierter Heizgasumlenkung (Prallplatte)

C-Profil Seil-Rollenführung für optimale Laufruhe

Ofensichtscheibe aus keramisiertem Glas

Türgriff

Tiefliegendes Glutbett, inklusive Ascherost und Aschekasten sowie Zuführung der Primärluft, ideal für Holzverbrennung

Anschlussmöglichkeiten für separate Verbrennungsluftzufuhr



Im Schnitt

Dies sind nur sechs Beispiele für die durchdachte, moderne und langlebige Technik aus dem Hause Spartherm.

Am Schnittmodell (rechts) verdeutlicht:
Die aufwendige Konstruktion einer Brennzelle.

Bei uns zählt eben jedes Detail. Schließlich ist die Brennzelle das Herz des Kamins, da investieren wir Know-how und Fingerspitzengefühl – genauso wie Ihr Kaminbauer, der fachkundig an den Einbau geht und dabei Millimeter für Millimeter Qualitätsarbeit leistet.

- Primär-, Sekundär- und Tertiärluftumlenkung zur Rauchgasumlenkung für einen effizienteren Abbrand
- Heizgasumlenkung zur Optimierung der Verbrennung
- Tiefliegendes Glutbett für ideale Holzverbrennung
- Praktischer, integrierter Aschekasten
- patentierter Tür-Schiebemechanismus mit ausgereifter Seilzug-Rollentechnologie
- Sichtscheibe aus keramisiertem Glas, die durch permanente Scheibenspülung länger sauber bleibt

Qualität
bis ins kleinste Detail





Brennzellen

Wir bieten Ihnen mit der Prestige-Serie über 36 Grundmodelle in 3 Scheibenhöhen und 10 Oberflächen. Durch diese über 1000 verschiedenen Standard-Brennzellen haben wir die Gewissheit für jeden Geschmack und für jede Wohnraumgröße die richtige Brennzelle zu haben.

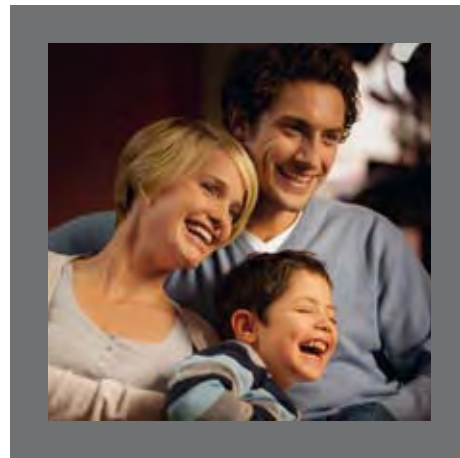
Fangen Sie an zu träumen!

Varia Sh

Technische Informationen auf Seite 62

Varia A-FDh

Technische Informationen auf Seite 63





Varia Sh

Technische Informationen auf Seite 62

Ein Versuch ist nichts –
es zählt nur das Ergebnis



Varia Bh

Technische Informationen auf Seite 62

Varia Ah

Technische Informationen auf Seite 62



Varia Bh

Technische Informationen auf Seite 62





Varia Ah
Technische Informationen auf Seite 62

Varia Bh
Technische Informationen auf Seite 62

Feuerbegeisterung – der besonderen Art

Varia 1Vh

Technische Informationen auf Seite 62



Speedy MDRh

Technische Informationen auf Seite 64





Aufrichtig. Gerade.
Linear.

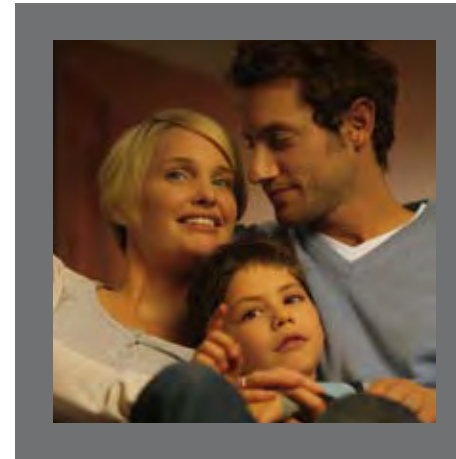
Varia Sh

Technische Informationen auf Seite 62

Varia Bh

Technische Informationen auf Seite 62





Varia Bh

Technische Informationen auf Seite 62

Mini R1Vh

Technische Informationen auf Seite 62

Der Reiz liegt im Kontrast der Materialien. Was bleibt ist das Zentrum – das Feuer. Erst die Kombination ergibt eine Einheit – die Kaminanlage.



Mini R1V

Technische Informationen auf Seite 62









Varia 1Vh

Technische Informationen auf Seite 62



Varia Ah

Technische Informationen auf Seite 62

Die Gestaltung muss
zum Bewohner passen– nicht umgekehrt



Arte 1Vh

Technische Informationen auf Seite 63

Arte 1Vh

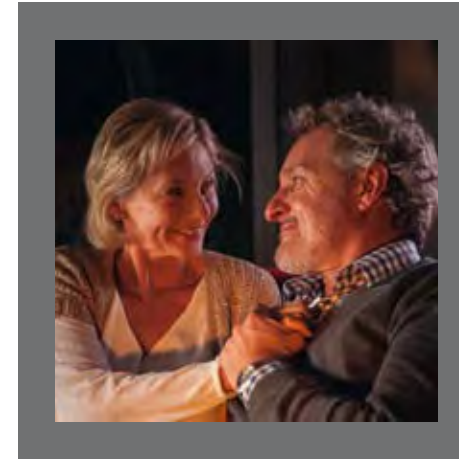
Technische Informationen auf Seite 63



Arte 1Vh

Technische Informationen auf Seite 63





Arte Bh

Technische Informationen auf Seite 63

Varia 1V

Technische Informationen auf Seite 62

Gerade



Mini R1Vh

Technische Informationen auf Seite 62



Varia Ah

Technische Informationen auf Seite 62

Kreativität und Gestaltung –
ganz nach ihren Wünschen



Arte Bh

Technische Informationen auf Seite 63

Moderne Keramik und ursprüngliches Feuer
perfekt verpackt in harmonischer Einheit.



Arte Bh

Technische Informationen auf Seite 63



Arte Bh
Technische Informationen auf Seite 63



Arte 1Vh
Technische Informationen auf Seite 63

Arte 1Vh

Technische Informationen auf Seite 63



Arte 1Vh

Technische Informationen auf Seite 63





Varia 1Vh

Technische Informationen auf Seite 62

Kontraste setzen mit Keramik



Varia Sh

Technische Informationen auf Seite 62

Varia Sh

Technische Informationen auf Seite 62



Varia Sh

Technische Informationen auf Seite 62





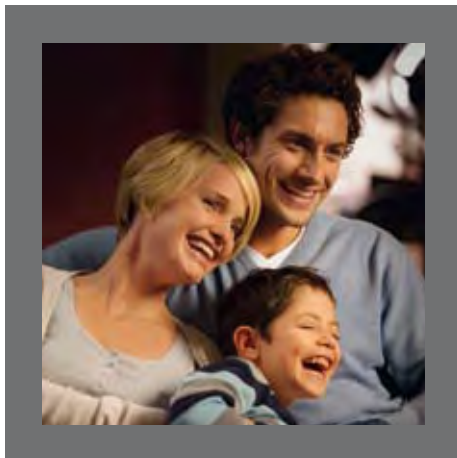
Varia Sh

Technische Informationen auf Seite 62

Stilvolle Verkleidungen sind
und bleiben zeitlos schön

Varia FDh

Technische Informationen auf Seite 63





Varia A-FDh

Technische Informationen auf Seite 63



Varia 2Lh

Technische Informationen auf Seite 63

Varia 2Lh
Technische Informationen auf Seite 63



Vielseitige Emotionen –
auch über Eck



Varia 2Rh
Technische Informationen auf Seite 63



Varia 2Lh
Technische Informationen auf Seite 63



Varia 2Rh
Technische Informationen auf Seite 63

Varia 2Lh
Technische Informationen auf Seite 63



Varia 2Rh
Technische Informationen auf Seite 63



Varia 2RRh

Technische Informationen auf Seite 63



Varia 2LRh

Technische Informationen auf Seite 63



Arte BRh

Technische Informationen auf Seite 64



Speedy MDRh

Technische Informationen auf Seite 64

Gemütlichkeit erfahren – mit runden Anlagen



Speedy MR

Technische Informationen auf Seite 63

Speedy Rh

Technische Informationen auf Seite 64



Speedy R

Technische Informationen auf Seite 63



Speedy MR

Technische Informationen auf Seite 63



Speedy R

Technische Informationen auf Seite 63

Speedy RDRh

Technische Informationen auf Seite 64

Rund – eine Grundform der Natur
erzeugt Harmonie und Wohlgefallen.



Speedy R

Technische Informationen auf Seite 63



Speedy MR

Technische Informationen auf Seite 63



Speedy MRh

Technische Informationen auf Seite 63

Erhaben über jeden Zweifel



Speedy MR

Technische Informationen auf Seite 63

Speedy Kh

Technische Informationen auf Seite 64

Tradition verbindet und bleibt
ein Garant für Behaglichkeit.



Speedy Eh

Technische Informationen auf Seite 64



Sonderanfertigungen

Nur wer den Standard auf höchstem Niveau beherrscht, kann sich an die Verwirklichung von Träumen wagen – **das Brennzellen-Unikat.**

Spartherm hat die Kompetenz Sonderanfertigungen nach Ihren Wünschen umzusetzen.

Lassen Sie sich inspirieren.

Wir bieten Ihnen zusammen mit unseren Fachhandelspartnern, den Ofensetzern, erstklassige Standardprodukte, aber auch wie hier gezeigte Sonderanfertigungen, die emotional berühren und Gefühle wie Geborgenheit, Sicherheit und Behaglichkeit ansprechen.



Endlose Feuerbegierde mit Unikaten





„Der Raum bestimmt die Dimensionen“

Arthur Quayle





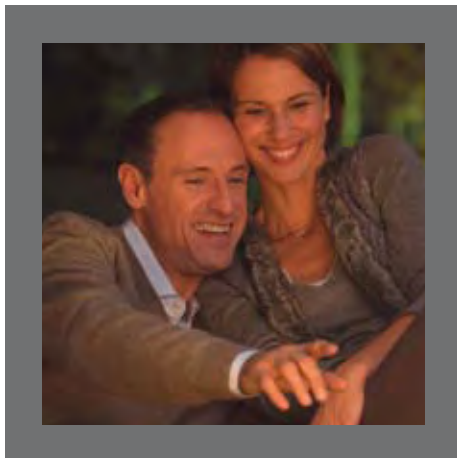
Rundherum Feuer – rundherum glücklich





Das Feuerland –
mit allen Sinnen

genießen.





Varia 1V H₂O

Technische Informationen auf Seite 64



Umweltschonende Technik

Höchste Energieeffizienz und
ein gesundes Umweltbewusstsein



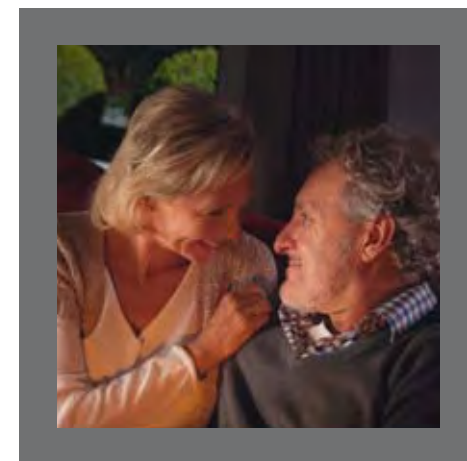
Wasserwärmespeichertechnik



Wärmespeichertechnik



Luftreinhaltetechnik



Wasserwärmespeichertechnik

Stellen Sie sich vor, Ihr warmes Wasser kommt aus dem Kamin!

Mit Strom, Öl und Gas heizen wir unsere Häuser und erwärmen unser Wasser. Mit unserer Spitzentechnologie zeigen wir Ihnen, wie Sie unsere natürlichen Ressourcen schonen, indem innovative Technik die wohlige Wärme des Kaminfeuers anzapft. Lassen Sie sich auf den nächsten Seiten förmlich anstecken von der vorteilhaften und umweltschonenden Alternative mit ausgeklügelter Technik aus einem Kamin einen Warmwasserspender zu generieren – damit sind Sie langfristig nicht nur auf der ökonomischen sondern auch auf der ökologischen Seite angekommen.

Mit dem Aufsatz einer Aquabox auf einer Brennzelle oder einer bereits wassergeführten Brennzelle machen Sie aus Ihrem Kamin eine zukunftsfähige Anlage. Mit unseren Wärmespeicherprodukten wie Thermobox und der Spirale Helix nutzen Sie effektiv die Wärme der Rauchgase. Vielfältige Möglichkeiten bieten wir Ihnen mit unseren Speichersteinen, die links, rechts, hinten oder oben direkt um den Brennraum angeordnet werden. Unser Ziel ist die ideale Verbindung von Flammenspiel und energetischer Nutzung der Abbrandenergie.





AQUABOX

Aquaboxen

Die variable Wärmenutzung

Die **Aquaboxen** bestehen vor allem durch Ihre Flexibilität im zusätzlichen Einsatz auf zahlreichen Brennzellen verschiedener Geometrien. Ähnlich wie bei den wasserführenden Brennzellen werden die aufsteigenden Rauchgase des Kamins durch die Verwendung der Aquaboxen genutzt, um durchlaufendes Wasser zu erwärmen und dieses wieder dem Heizkreislauf zuzufügen. So unterstützen Sie Ihre Warmwassererzeugung und versorgen zugleich weitere Räume mit Wärme.

Die Fakten liegen also auf der Hand: Sie sparen Strom, Öl oder Gas und schonen Ihr Portemonnaie.



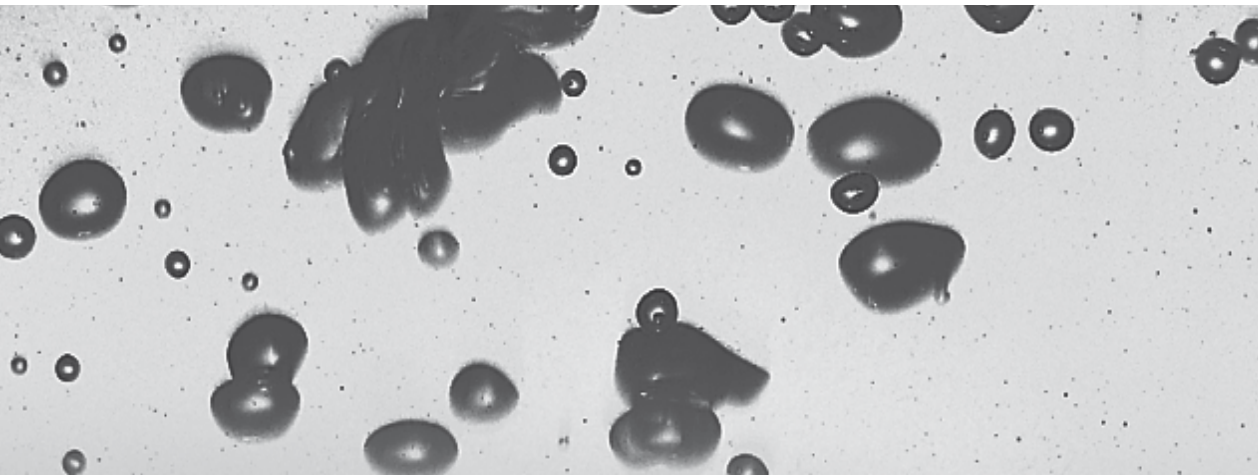
Brennzelle und aufgesetzte Aquabox (Nur schematische Darstellung)



Aquabox mit schematischer Darstellung der Wärmeverteilung im Inneren

Ihre Vorteile:

- auf vielen Brennzellen einsetzbar
- (Bauaufsichtliche Zulassung durch DIBt Nr. Z-43.31-198)
- Wirkungsgrad wasserseitig ca. 25-40% der Nennwärmeleistung
- keine störenden Reinigungs- oder Revisionsöffnungen
- Reinigung durch den Brennraum
- 10,5l Fassungsvermögen (Aquabox klein)
- 13,5l Fassungsvermögen (Aquabox groß)
- geringer Platzbedarf
- umweltschonend
- geringere Energiekosten



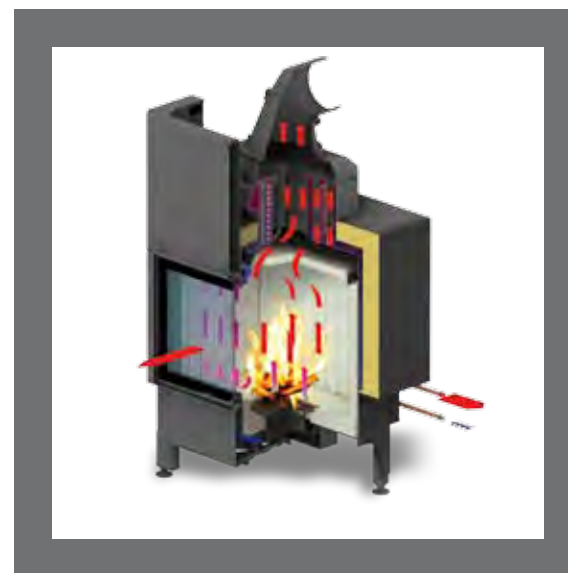
H₂O

Die alternative Wärmenutzung

Die Brennzellen sind wahre Kraftwerke. Die Brennzellen H₂O sind mit hochschiebbarer oder klappbarer Tür lieferbar und sind mit einem integrierten Wassermantel-Wärmetauscher zur Einbindung in das Heizsystem ausgestattet. Hier verbindet sich exklusives Design mit innovativer Technologie. Hohe Wasserwirkungsgrade von 50-80% lassen keine Wünsche offen und bieten trotz dessen volles Feuererlebnis. Die patentierte thermische Ablaufsicherung mit Schwerkraftumlauf schützt bei Stromausfall vor möglichen Gefahren.

Die Brennzellen H₂O gewährleisten eine gleichmäßige Abfuhr der Wärme. Im Normalbetrieb wird das Heizungswasser mit einer Umwälzpumpe in den Wärmetauscher gefördert. Dort wird es in den seitlichen Wassertaschen und im eigentlichen Abgaswärmetauscher soweit erwärmt bis es über die Vorlaufleitung die Brennzelle verlässt und dem Heizungsnetz zugeführt wird.

Holzmenge	Wasserwärmeleistung bei Betrieb mit NWL									
	Tür klappbar oder hochschiebbar									
	Mini Z1 H ₂ O	Mini Z1 H ₂ O XL	Varia 1V H ₂ O	Varia 1V H ₂ O S	Varia 2Lh/2Rh H ₂ O	Varia 1V H ₂ O XL	Varia 1V H ₂ O XS	Varia 1V H ₂ O XXL	Varia Ah H ₂ O	Varia A-FDh H ₂ O
2 kg	5,6 kW	-	-	-	-	-	-	-	-	-
3 kg	8,4 kW	8,7 kW	5,2 kW	5,0 kW	5,9 kW	7,1 kW	5,2 kW	7,9 kW	7,9 kW	7,2 kW
4 kg	11,3 kW	11,6 kW	-	-	7,9 kW	9,4 kW	-	10,5 kW	10,6 kW	9,6 kW
5 kg	-	-	-	-	9,8 kW	11,8 kW	-	13,2 kW	-	-
6 kg	-	-	-	-	11,8 kW	-	-	15,8 kW	-	-



- Wasserwärmeleistung beim:

Varia 1V H ₂ O	50%
Varia 1V H ₂ O S	48%
Varia 1V H ₂ O XL	69%
Varia 1V H ₂ O XS	50%
Varia 1V H ₂ O XXL	73%
Varia 2Lh/Rh H ₂ O	57%
Mini Z1 H ₂ O	78%
Mini Z1 H ₂ O XL	80%
Varia Ah H ₂ O	70%
Varia A-FDh H ₂ O	57%
 - Patentierte Sicherheitskomponenten, die eine Überhitzung ausschließen
 - Tür klappbar oder hochschiebbar
- der aufgelegten Leistung



H₂O

Die alternative Wärmenutzung

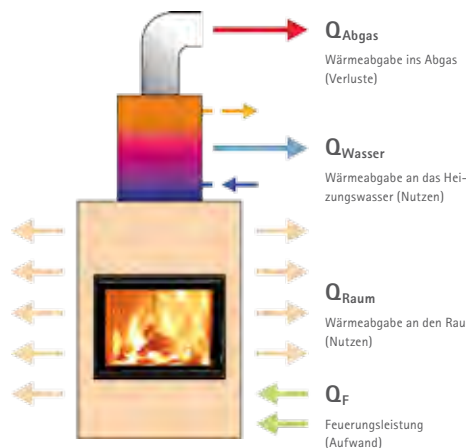
Der Mini Z1 H₂O eignet sich besonders für die Nutzung in einem Niedrigenergie-Passivhaus, da nur 20% der Wärmeleistung an den Aufstellraum abgegeben werden.

Die Ausführungen Mini H₂O und alle XL und XXL Varianten sind mit einer Kombination aus Doppelverglasung und IR-Verspiegelung ausgestattet. Dies reduziert die direkte Wärmeabgabe an den Aufstellraum und verhindert das Entweichen von kostbarer Energie. Außerdem verbessern Sie durch die erhöhte Brennraumtemperatur (Wassermantelisolierung) die Verbrennungseconomie und erhöhen den Wasserwärmeanteil.

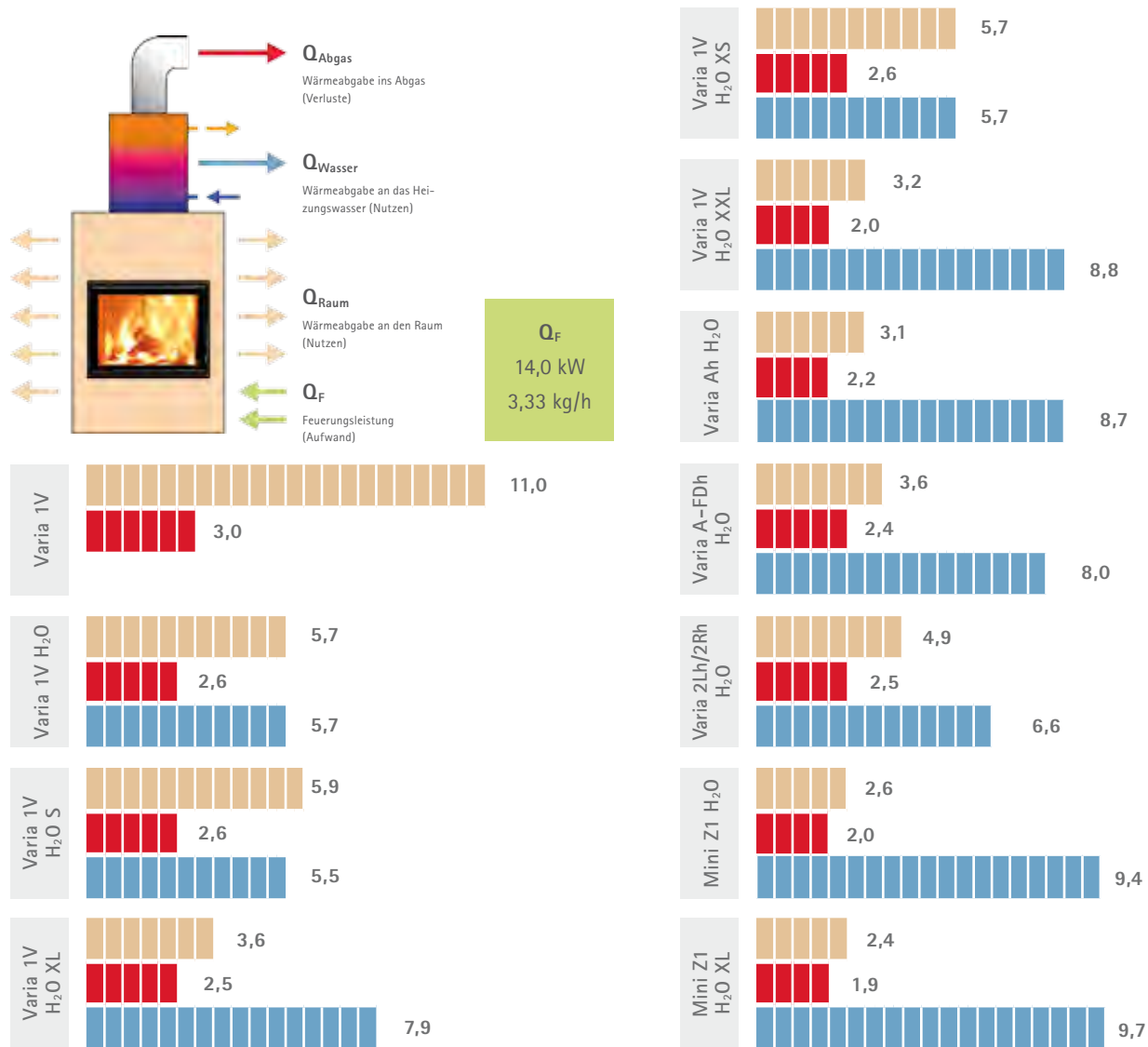


Brennzelle
Mini Z1 H₂O XL

Mögliche Leistungsverteilung



Q_F
14,0 kW
3,33 kg/h





Wärmespeichertechnik Thermoboxen

... stellen Sie sich vor, Ihr Kamin kann Wärme festhalten...

Wir alle wünschen uns ein warmes Zuhause. Die steigenden Energiekosten machen sich aber immer mehr im Portemonnaie bemerkbar und erfordern daher unser Mitdenken, um mit geringem Aufwand das Beste für Sie herauszuholen.

Erweitern Sie Ihren Kamin mit den innovativen Wärmespeichern von Spartherm. Thermobox, Helix und Magnetherm Speichersteine bieten dabei optimale Einsatzflexibilität bei maximalem Nutzen.

Und so funktioniert: Als Speichermasse wird hochverdichtetes, gebranntes Speichermaterial in Ihre Kaminanlage eingebaut. Während der Feuerung wird die Wärme dort gespeichert, um sie nach dem Erlöschen des Feuers von der Kaminanlage wieder langsam an den Raum abzugeben.

Auf diesem Weg können Sie Ihre Energiekosten spürbar senken und schonen dabei auch noch die Umwelt!

Die günstige Wärmenutzung

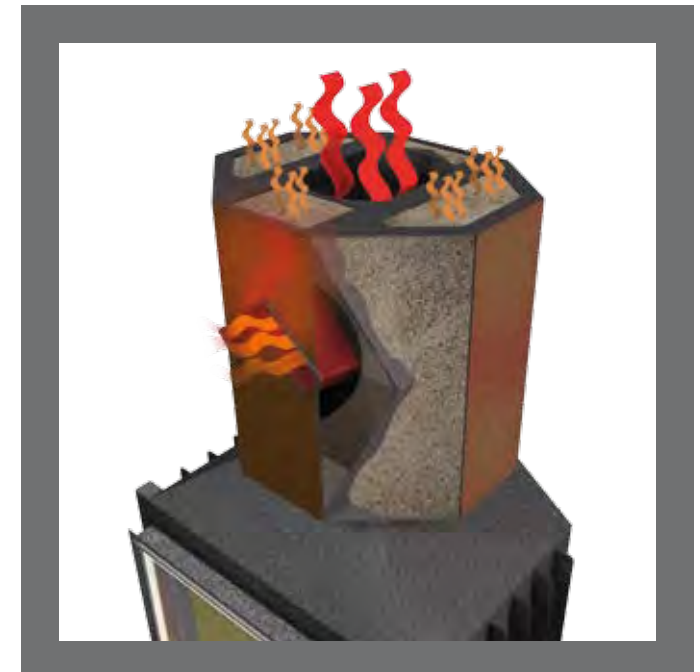
Die **Thermobox** gibt es in zwei Größen, je nach Brennzelle. Die Thermoboxen sind mit Magnetherm Granulat gefüllte Aufsätze, welche die aufsteigenden heißen Rauchgase zur Erwärmung nutzen, um diese Wärme nach und nach abzugeben.

Durch die kompakten Größen erfordern sie wenig Platz, sind schnell zu montieren und als Alternative zu Speicherringen günstig in der Anschaffung.

Ihre Vorteile:

- auf vielen Brennzellen einsetzbar
- Wärmespeicher bis zu 7,5 Stunden
- geringere Energiekosten
- schonend zur Umwelt
- kostengünstig
- schnelle Montage

Brennzelle mit aufgesetzter Thermobox, schmal



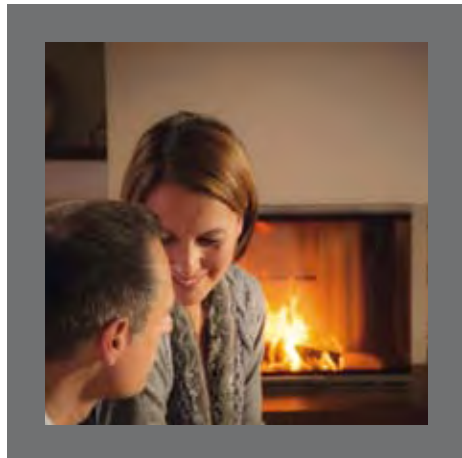


Helix

Die modulare Wärmenutzung

Helix (griechisch = Windung, Spirale) bietet wohl die individuellste Lösung in der Speicherung von Wärme, die bisher für unsere Brennzellen verfügbar sind. Die heißen Rauchgase winden sich durch die Helix. Dies bewirkt eine hervorragende Wärmeabgabe an die Speichermasse und damit eine langfristige, gleichmäßige Abgabe an die Umgebung.

Von 4 standardisierten Sets bis zur individuellen Berechnung der Rauchgaslänge und damit des Speichers ist hier alles möglich.



Das zeichnet die Helix aus:

- auf vielen Brennzellen einsetzbar
- Geringere Energiekosten
- Individuelle Definition der Rauchgaszuglänge
- Reinigung durch den Brennraum
- Geringer Widerstand in der Anbrandphase
Die Heizgase werden zu 100% über die Speicher gelenkt
- Spannungsfreie Wärmeübertragung
- Schnelle Montage
- Umweltschonend

Individuelle Gestaltungsmöglichkeiten:

- | | |
|---|--|
| • Aufbauhöhen | von 56,5 cm – bis 94 cm |
| • Speichermassen | von 117 kg – bis 203 kg |
| • Rauchgastemperaturabsenkungen | von \varnothing 200°C – bis zu 300°C |
| • Wahlweise Abgang oben / Abgang seitlich | |

Magnetherm Speichersteine

Die komfortable Wärmenutzung

Eine weitere intelligente Art Wärme zu speichern ist der Magnetherm Speicherstein. Je mehr Speichermasse Ihre Brennzelle umgibt, desto mehr Wärme kann gespeichert werden. Die Steine gibt es in zwei Abmessungen N1 und N2 und bestechen durch ihre hohe Dichte und Masse von $2,8 \text{ kg/dm}^3$ – ähnlich Speckstein.

Aufgrund des passgenauen Nut- und Federsystems können die Magnetherm Steine beliebig miteinander kombiniert werden, womit sich verschiedenste Winkel und Rundungen am Kaminkorpus verwirklichen lassen.

Der Einsatzbereich von Magnetherm Speichersteinen N1 und N2 erstreckt sich von Warmluftanlagen, Kombianlagen Speicher/Warmluft, Hypokaustenanlagen bis hin zu geschlossenen Anlagen.

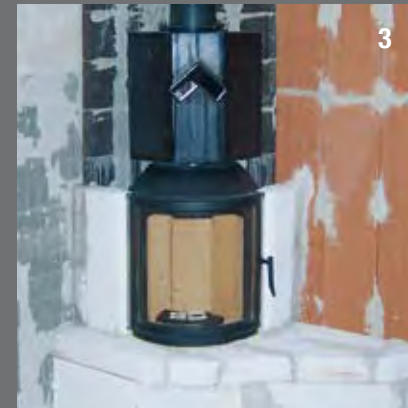


Magnetherm N1

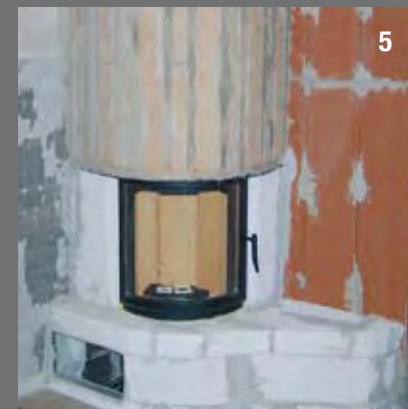
Magnetherm N2

Ihre Vorteile:

- Wärmespeicher bis zu 10 Stunden
- geringere Energiekosten
- schonend zur Umwelt
- kostengünstig



- 1) Einbau von ca. 400 kg Magnetherm-Steinen und
- 2) Hordisiegelplatten für die Warmluftzirkulation.
- 3) Brennzelle mit aufgesetzter Thermobox, breit.
- 4) Füllung der Thermobox mit Magnetherm-Granulat.
- 5) Rohbau umbaute Thermobox.
- 6) Fertige Anlage mit wärmespendender Hypokaustenwand. Alternativ als Warmluftanlage mit Warmluftgittern oder als geschlossene Speicheranlage zu betreiben.





Luftreinhaltetechnik

Saubere Luft für mehr Lebensqualität

Der Brennstoff Holz hat den unschätzbaren Vorteil, dass er erneuerbar, lokal verfügbar und CO₂ neutral ist. Dennoch ergibt sich auch hier das gleiche Problem wie bei den meisten Verbrennungsvorgängen: Abgase und Rußpartikel entstehen.

Moderne Brennzellen von Spartherm erfüllen die strengen Vorgaben der BImSchV (Bundesimmissionsschutzverordnung) und dürfen ohne Laufzeitbeschränkung betrieben werden. Es entspricht nicht der Philosophie von Spartherm, Grenzwerte lediglich zu erfüllen. Wir wollen innovativ vorausschauen und richtungweisende Brenntechnologien anbieten.

Wichtig ist uns eine weitere Verbesserung der Lebensqualität. Aus diesem Grund haben wir die Airbox entwickelt. Einen Partikelabscheider, der unsichtbaren Feinstaub bindet und damit zur Reinhaltung unserer Atemluft beiträgt. Für uns ein wichtiges Anliegen, für Sie und Ihre Kinder ein Schritt in eine saubere Zukunft.

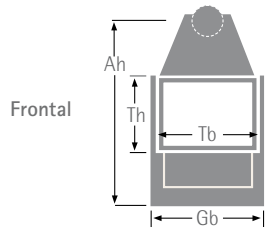
AIRBOX

Ihre Vorteile:

- kein Eingriff in die Schornsteinanlage
- Feinstaubreduzierung der Abgase > 60% bis Nennwärmeleistung 15kW
- temperaturgesteuertes Ein- und Ausschalten des Filters
- kompatibel mit über 30 Modellen



Technische Daten



Einbaubeispiel	Seite 17	Seite 17	ohne Abbildung	ohne Abbildung	ohne Abbildung	ohne Abbildung	Seite 13	Seite 14	ohne Abbildung	Seite 24	Seite 15
Brennzelle	Mini R1V/R1V ¹	Mini R1Vh/R1Vh ¹	Mini Z1/Z1 ¹	Speedy 1V/1V ¹	Speedy 1Vh/1Vh ¹	Varia 1V/1V ²	Varia 1Vh/1Vh ²	Varia Sh	Varia SRh	Varia Ah	Varia Bh/Bh ²



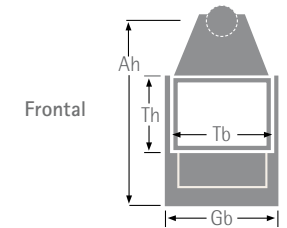
Maße	Türbreite [Tb]	450	435	450	670	665	670	665	746	690	875	1006
	Türhöhe [Th]	510/570	573	510/570	510/570	513/573	510/570	453/513/573	620	690	435	524
	Gesamtbreite [Gb]	540	560	540	775	795	765	780	900	875	1015	1151
	Gesamttiefe [Gt]	455	476	583	519	540	550	571	526	518	600	554
	Anschlusshöhe [Ah]	1000/1060	1060	1275/1335	1233/1293	1233/1293	1295/1355	1235/1295/1355	1305	1375	1371	1188
	Rauchrohr ø	160	160	180	200	200	200	200	200	200	200	250

Leistungen	NW-Leistung	5,2 / 5,0 kW	5,0 kW	7,0 kW	9,0 kW	9,0 kW	11,0 kW	11,0 kW	11,0 kW	11,0 kW	10,4 kW	10,4 kW
	Wärmeleistungsbereich	4,5 – 6,8 kW	4,5 – 6,5 kW	4,9 – 9,1 kW	6,3 – 11,7 kW	6,3 – 11,7 kW	7,7 – 14,3 kW	7,7 – 14,3 kW	7,7 – 14,3 kW	7,7 – 14,3 kW	7,3 – 13,5 kW	7,3 – 13,5 kW
	NW Leistung wasserseitig	-	-	-	-	-	-	-	-	-	-	-
	Wirkungsgrad	> 80 %	> 80 %	78,1 %	78,0 %	78,0 %	78,3 %	78,3 %	80,0 %	78,6%	> 80%	> 78 %
	Abgastemperatur am Gerätestutzen	255 °C	334 °C	330 °C	336 °C	336 °C	355 °C	355 °C	300 °C	330 °C	310 °C	311 °C
	min. Förderdruck am Gerätestutzen	12 Pa	12 Pa	14 Pa	12 Pa	12 Pa	11 Pa	11 Pa	11 Pa	12 Pa	12 Pa	12 Pa
	CO Gehalt	< 1250 mg/Nm ³	< 1250 mg/Nm ³	< 1250 mg/Nm ³	< 1250 mg/Nm ³	< 1250 mg/Nm ³	< 1250 mg/Nm ³	< 1250 mg/Nm ³	< 1250 mg/Nm ³	< 1500 mg/Nm ³	< 1250 mg/Nm ³	< 1250 mg/Nm ³
	Staub Gehalt	< 40 mg/Nm ³	< 40 mg/Nm ³	< 40 mg/Nm ³	< 40 mg/Nm ³	< 40 mg/Nm ³	< 40 mg/Nm ³	< 40 mg/Nm ³	< 40 mg/Nm ³	< 75 mg/Nm ³	< 40 mg/Nm ³	< 40 mg/Nm ³
Erfüllung Normen	1.+2. Stufe BlmSchV	1.+2. Stufe BlmSchV	1.+2. Stufe BlmSchV	1.+2. Stufe BlmSchV	1.+2. Stufe BlmSchV	1.+2. Stufe BlmSchV	1.+2. Stufe BlmSchV	1.+2. Stufe BlmSchV	1. Stufe BlmSchV	1.+2. Stufe BlmSchV	1.+2. Stufe BlmSchV	

Info	Türfunktion	klappbar	hochschiebbar	klappbar	klappbar	hochschiebbar	klappbar	hochschiebbar	hochschiebbar	hochschiebbar	hochschiebbar	hochschiebbar
	Gewicht	150 kg	160 kg	160 kg	200 kg	270 kg	245 kg	260 kg	270 kg	280 kg	300 kg	350 kg
	Verglasung	Einfachverglasung	Einfachverglasung	Einfachverglasung	Einfachverglasung	Einfachverglasung	Einfachverglasung	Einfachverglasung	Einfachverglasung	Einfachverglasung	Einfachverglasung	Einfachverglasung



Technische Daten



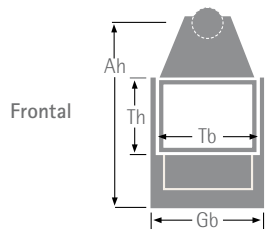
Seite 27	Seite 25	ohne Abbildung	Seite 31	Seite 9	ohne Abbildung	Seite 33	Seite 37	Seite 42	Seite 42	Seite 40	Einbaubeispiel
Arte 1Vh	Arte Bh	Varia FD	Varia FDh	Varia A-FDh	Varia 2L/2R ^{1,2}	Varia 2Lh/2Rh ^{1,2}	Varia 2LRh/2RRh ^{1,2}	Speedy MR/MR ²	Speedy MRh/MR ²	Speedy R/R ¹	Brennzelle
											Draufsicht Scheibenanordnung
390	650	670	665	881	670/450	685/465	675/455	550	622	671	Türbreite [Tb]
803	803	510	513/573	438	510	512/572	510	510/570	510/570	510/570	Türhöhe [Th]
516	748	768	784	1014	760	778	770	550	622	686	Gesamtbreite [Gb]
561	511	610	631	583	550	587	579	552	602	576	Gesamttiefe [Gt]
1446	1390	1265	1265/1325	1235	1323	1323/1383	1323	1355	1355	1253/1313	Anschlusshöhe [Ah]
180	200	250	250	250	200	200	200	180	180	200	Rauchrohr ø
8,0 kW	11,0 kW	11,0 kW	11,0 kW	10,4 kW	11,7 kW	11,7 kW	11,7 kW	9,0 kW	9,0 kW	9,0 kW	NW-Leistung
5,6 - 10,4 kW	7,7 - 14,3 kW	7,7 - 14,3 kW	7,7 - 14,3 kW	7,3-13,5 kW	8,2-15,2 kW	8,2 - 15,2 kW	8,2 - 15,2 kW	6,3 - 11,7 kW	6,3 - 11,7 kW	6,3 - 11,7 kW	Wärmeleistungsbereich
-	-	-	-	-	-	-	-	-	-	-	NW Leistung wasserseitig
81,5 %	78,6 %	78,3%	78,3%	> 80%	80,0%	80,0%	80,0%	81,1%	81,1%	78,0%	Wirkungsgrad
300 °C	350 °C	355 °C	355 °C	300°C	330 °C	330 °C	330 °C	360 °C	360 °C	336 °C	Abgastemperatur am Gerätstutzen
12 Pa	12 Pa	11 Pa	11 Pa	12 Pa	12 Pa	12 Pa	12 Pa	12 Pa	12 Pa	12 Pa	min. Förderdruck am Gerätstutzen
< 1250 mg/Nm ³	< 1250 mg/Nm ³	< 1250 mg/Nm ³	< 1250 mg/Nm ³	< 1250 mg/Nm ³	< 1250 mg/Nm ³	< 1250 mg/Nm ³	< 1250 mg/Nm ³	< 1250 mg/Nm ³	< 1500 mg/Nm ³	< 1250 mg/Nm ³	CO Gehalt
< 40 mg/Nm ³	< 40 mg/Nm ³	< 40 mg/Nm ³	< 40 mg/Nm ³	< 40 mg/Nm ³	< 40 mg/Nm ³	< 40 mg/Nm ³	< 40 mg/Nm ³	< 40 mg/Nm ³	< 75 mg/Nm ³	< 40 mg/Nm ³	Staub Gehalt
1.+2. Stufe BlmSchV	1.+2. Stufe BlmSchV	1.+2. Stufe BlmSchV	1.+2. Stufe BlmSchV	1.+2. Stufe BlmSchV	1.+2. Stufe BlmSchV	1.+2. Stufe BlmSchV	1.+2. Stufe BlmSchV	1.+2. Stufe BlmSchV	1. Stufe BlmSchV	1.+2. Stufe BlmSchV	Erfüllung Normen
hochschiebbar	hochschiebbar	klappbar	hochschiebbar	hochschiebbar	klappbar	hochschiebbar	hochschiebbar	klappbar	hochschiebbar	klappbar	Türfunktion
220 kg	260 kg	240 kg	260 kg	325 kg	270 kg	275 kg	240 kg	200 kg	235 kg	210 kg	Gewicht
Einfachverglasung	Einfachverglasung	Einfach, optional doppelt	Einfach, optional doppelt	Einfach, optional doppelt	Einfachverglasung	Einfachverglasung	Einfachverglasung	Einfachverglasung	Einfachverglasung	Einfachverglasung	Verglasung

Maße

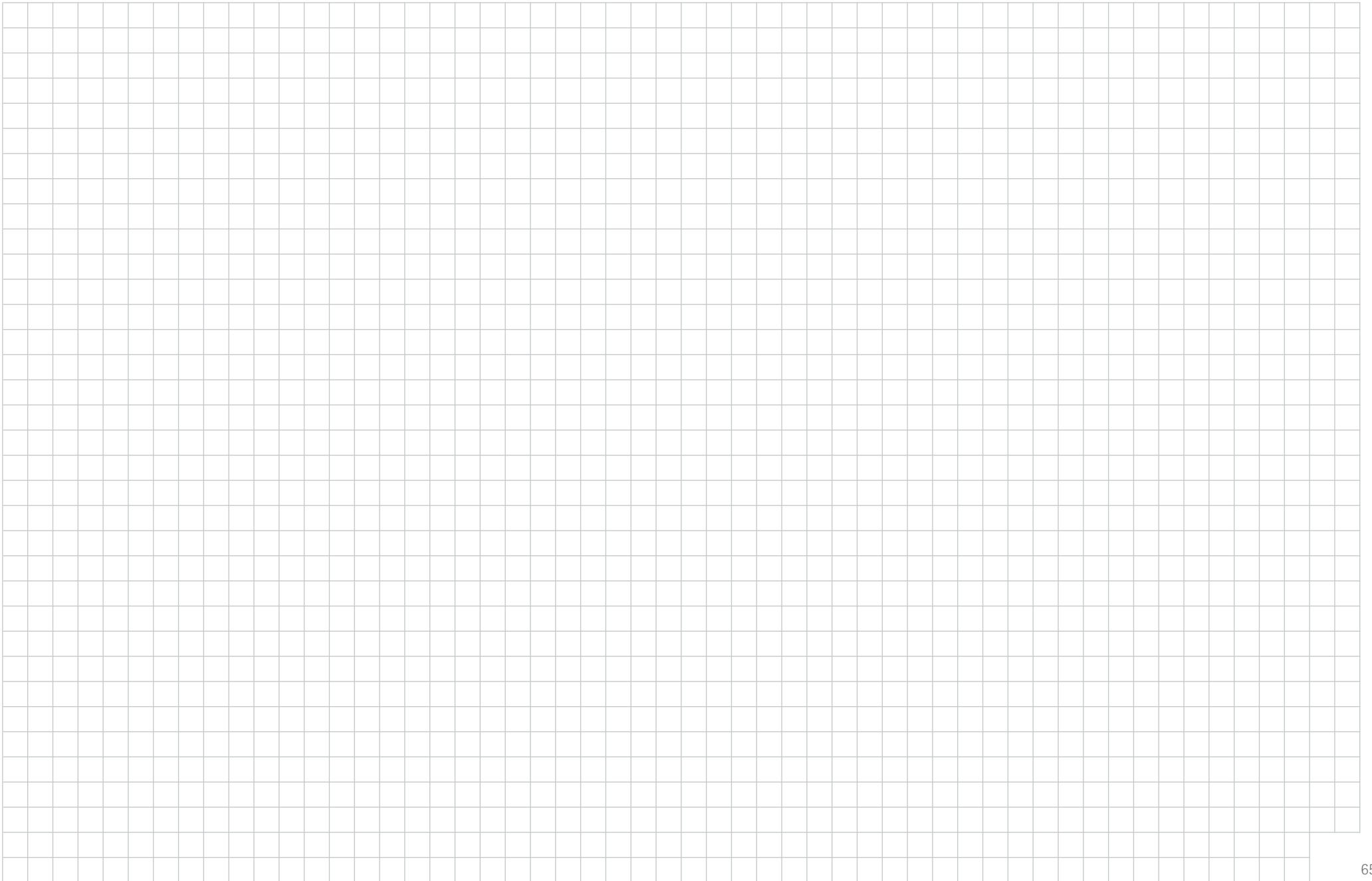
Leistungen

Info

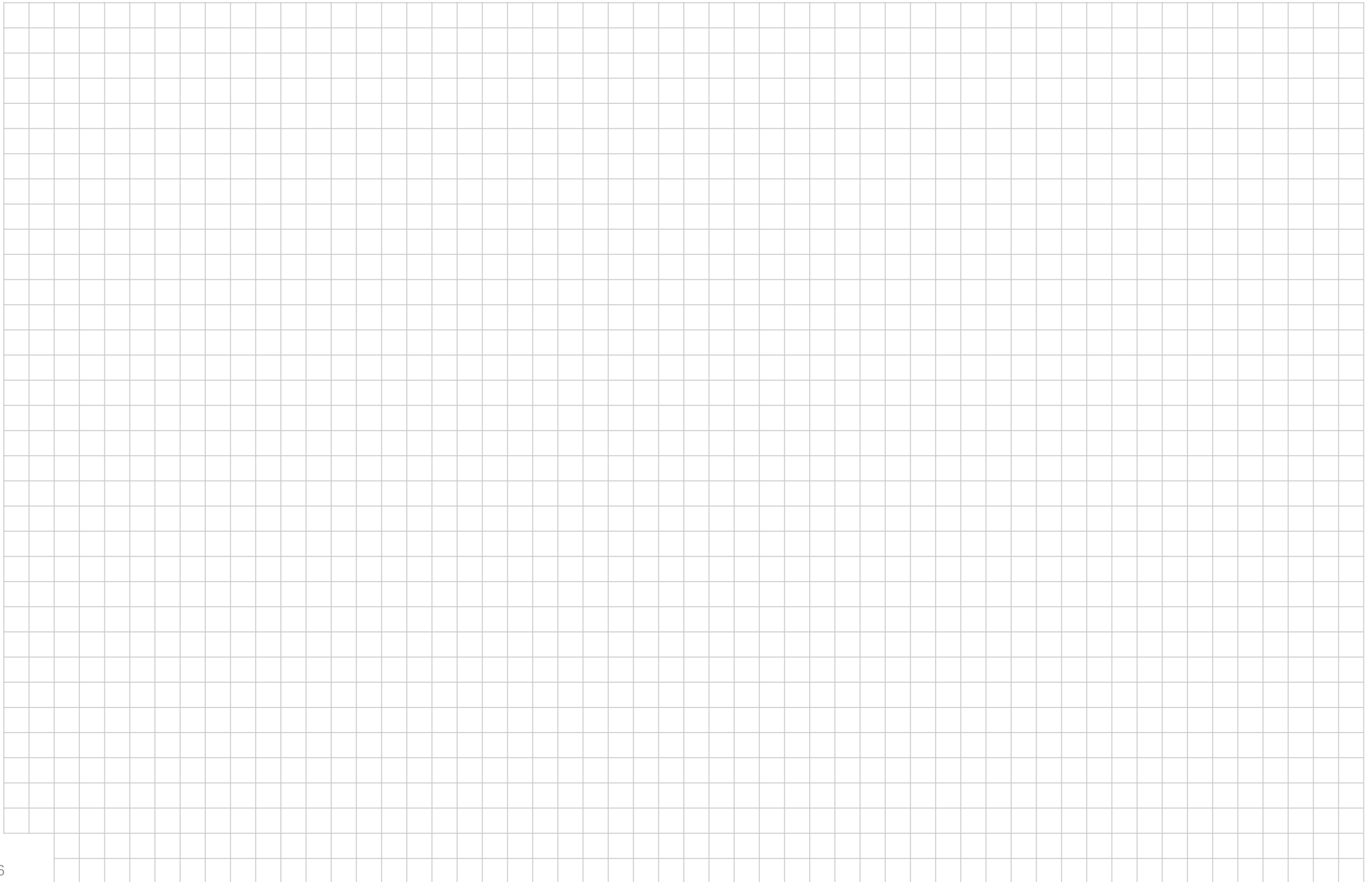
Technische Daten

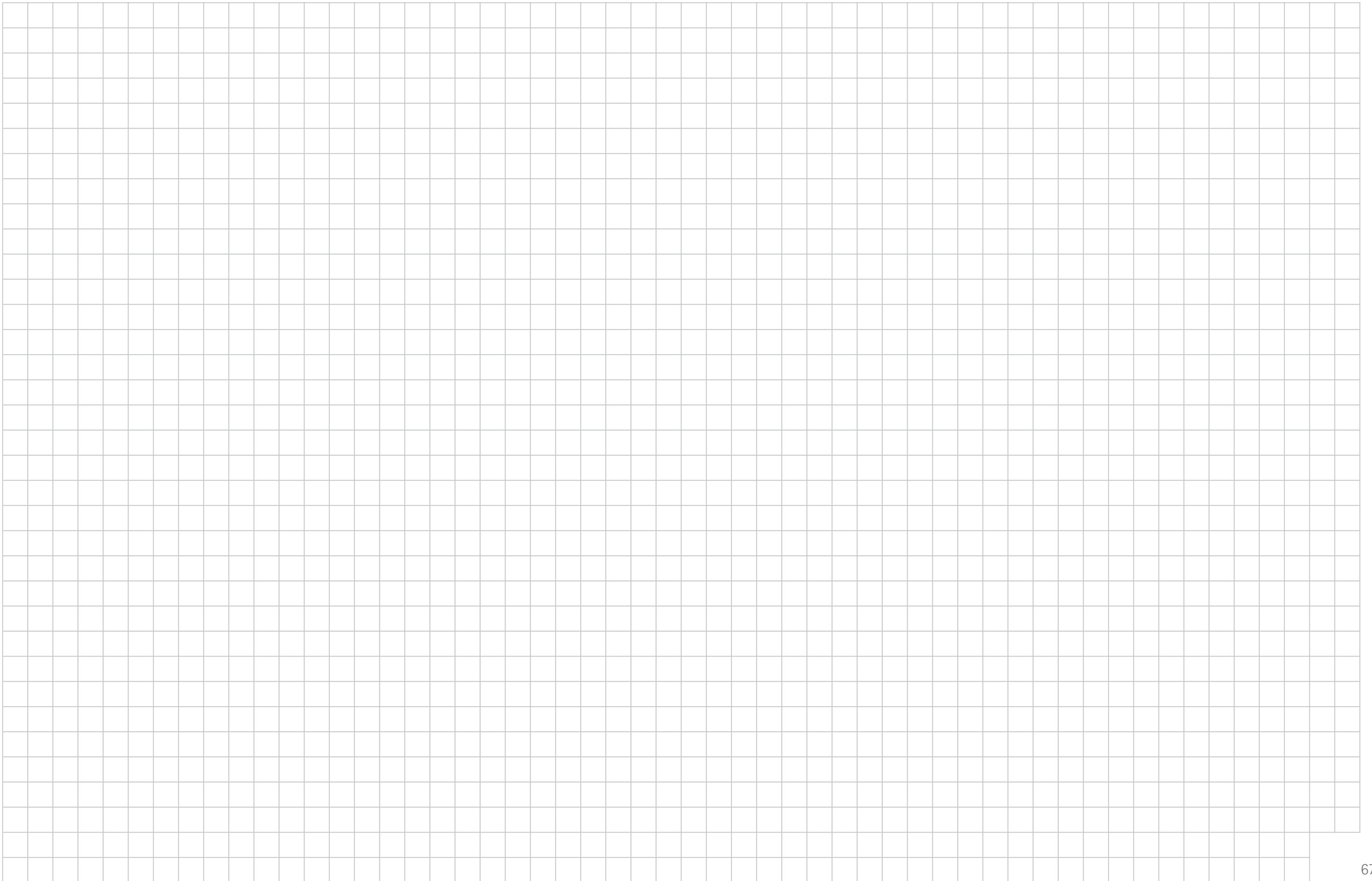


	Einbaubeispiel	Seite 39	Seite 38	Seite 41	Seite 37	ohne Abbildung	ohne Abbildung	ohne Abbildung	Seite 43	Seite 43	Seite 52
	Brennzelle	Speedy Rh/Rh ^{*1}	Speedy MDRh	Speedy RDRh	Arte BRh	Speedy M/M ^{*1}	Speedy Mh/Mh ^{*1}	Speedy K/K ^{*1}	Speedy Kh/Kh ^{*1}	Speedy Eh/Eh ^{*1}	Varia 1V H ₂ O ^{*2}
Draufsicht											
Scheibenanordnung											
Maße	Türbreite [Tb]	678	622	695	674	547	554	677	683	761	670
	Türhöhe [Th]	510/570	570	570	800	510/570	510/570	510/570	510/570	570	510
	Gesamtbreite [Gb]	734	668	695	760	586	642	686	754	830	760
	Gesamttiefe [Gt]	592	666	688	625	480	497	520	536	566	612
	Anschlusshöhe [Ah]	1253/1313	1468	1329	1384	1193/1253	1193/1253	1253/1313	1253/1313	1310	1466
	Rauchrohr ø	200	200	200	200	180	180	200	200	200	180
Leistungen	NW-Leistung	9,0 kW	9,0 kW	11,0 kW	11,0 kW	8,0 kW	8,0 kW	9,0 kW	9,0 kW	8,0 kW	11,0 kW
	Wärmeleistungsbereich	6,3 – 11,7 kW	6,3 – 11,7 kW	7,7 – 14,3 kW	7,7 – 14,3 kW	5,6 – 10,4 kW	5,6 – 10,4 kW	6,3 – 11,7 kW	6,3 – 11,7 kW	5,6 – 10,4 kW	7,7 – 14,3 kW
	NW Leistung wasserseitig	-	-	-	-	-	-	-	-	-	5,5 kW
	Wirkungsgrad	78,0%	78,3%	78,0%	78,6%	> 80 %	> 80 %	78,0%	78,0%	78,1%	82,2%
	Abgastemperatur am Gerätstützen	336 °C	310 °C	266 °C	350 °C	324 °C	324 °C	336 °C	336 °C	320 °C	280 °C
	min. Förderdruck am Gerätstützen	12 Pa	12 Pa	12 Pa	12 Pa	12 Pa	12 Pa	12 Pa	12 Pa	12 Pa	12 Pa
	CO Gehalt	< 1250 mg/Nm ³	< 1250 mg/Nm ³	< 1500 mg/Nm ³	< 1250 mg/Nm ³	< 1250 mg/Nm ³	< 1250 mg/Nm ³	< 1250 mg/Nm ³	< 1250 mg/Nm ³	< 1500 mg/Nm ³	< 1250 mg/Nm ³
	Staub Gehalt	< 40 mg/Nm ³	< 40 mg/Nm ³	< 75 mg/Nm ³	< 40 mg/Nm ³	< 40 mg/Nm ³	< 40 mg/Nm ³	< 40 mg/Nm ³	< 40 mg/Nm ³	< 75 mg/Nm ³	< 40 mg/Nm ³
Erfüllung Normen	1.+2. Stufe BlmSchV	1.+2. Stufe BlmSchV	1. Stufe BlmSchV	1.+2. Stufe BlmSchV	1.+2. Stufe BlmSchV	1.+2. Stufe BlmSchV	1.+2. Stufe BlmSchV	1.+2. Stufe BlmSchV	1. Stufe BlmSchV	1.+2. Stufe BlmSchV	
Info	Türfunktion	hochschiebbar	hochschiebbar	hochschiebbar	hochschiebbar	klappbar	hochschiebbar	klappbar	hochschiebbar	hochschiebbar	klappbar
	Gewicht	220 kg	220 kg	270 kg	260 kg	190 kg	200 kg	210 kg	220 kg	230 kg	230 kg
	Verglasung	Einfachverglasung	Einfachverglasung	Einfachverglasung	Einfachverglasung	Einfachverglasung	Einfachverglasung	Einfachverglasung	Einfachverglasung	Einfachverglasung	Doppelverglasung + IR



Notizen





—PRESTIGE—



Ihr Fachhändler:



Spartherm Feuerungstechnik GmbH

Maschweg 38 · D-49324 Melle · Tel. +49 5422/94 41-0 · Fax +49 5422/94 41-14 · info@spartherm.com · www.spartherm.com



P136659

AI-D-SC-7-500/02/12-PR