



Přední český výrobce
krbových kamen a krbových vložek



Krbová kamna



ARONA
keramika

P_j	8 kW	\varnothing	150 mm
P_R	4–11 kW	\updownarrow	1630 mm
\updownarrow	1830 mm	\updownarrow	450 kg
$\leftarrow\rightarrow$	568 mm	m^3	180 m ³
\nearrow	441 mm	%	90 %



ASTORGA
keramika

P_j	9 kW	\varnothing	150 mm
P_R	4–11 kW	\updownarrow	1114 mm
\updownarrow	1262 mm	\updownarrow	230 kg
$\leftarrow\rightarrow$	734 mm	m^3	180 m ³
\nearrow	600 mm	%	81 %



ASTORGA
kámen

P_j	8 kW	\varnothing	150 mm
P_R	4–11 kW	\updownarrow	1114 mm
\updownarrow	1273 mm	\updownarrow	283 kg
$\leftarrow\rightarrow$	734 mm	m^3	180 m ³
\nearrow	600 mm	%	81 %



ASTORGA
plech

P_j	9 kW	\varnothing	150 mm
P_R	4–11 kW	\updownarrow	1114 mm
\updownarrow	1246 mm	\updownarrow	205 kg
$\leftarrow\rightarrow$	734 mm	m^3	180 m ³
\nearrow	600 mm	%	81 %

AVILA

keramika



P_j	8 kW	\varnothing	150 mm
P_r	4–11 kW	\uparrow	950 mm
\downarrow	1194 mm	\uparrow	165 kg
\leftrightarrow	519 mm	m^3	160 m ³
\swarrow	414 mm	%	81 %

AVILA

kámen



P_j	8 kW	\varnothing	150 mm
P_r	4–11 kW	\uparrow	950 mm
\downarrow	1194 mm	\uparrow	195 kg
\leftrightarrow	519 mm	m^3	160 m ³
\swarrow	414 mm	%	81 %

AVILA

plech



P_j	8 kW	\varnothing	150 mm
P_r	4–11 kW	\uparrow	950 mm
\downarrow	1194 mm	\uparrow	150 kg
\leftrightarrow	519 mm	m^3	160 m ³
\swarrow	414 mm	%	81 %

AVILA

pískovec



P_j	8 kW	\varnothing	150 mm
P_r	4–11 kW	\uparrow	950 mm
\downarrow	1199 mm	\uparrow	174 kg
\leftrightarrow	519 mm	m^3	160 m ³
\swarrow	414 mm	%	78 %

AVILA T

keramika



P_j	8 kW	\varnothing	150 mm
P_R	4–11 kW	\uparrow	1080 mm
\downarrow	1220 mm	\updownarrow	175 kg
\leftrightarrow	518 mm	m^3	160 m ³
\nearrow	457 mm	%	81 %

AVILA T

kámen



P_j	8 kW	\varnothing	150 mm
P_R	4–11 kW	\uparrow	1080 mm
\downarrow	1220 mm	\updownarrow	205 kg
\leftrightarrow	518 mm	m^3	160 m ³
\nearrow	457 mm	%	81 %

AVILA T

plech + keramika



P_j	8 kW	\varnothing	150 mm
P_R	4–11 kW	\uparrow	1080 mm
\downarrow	1220 mm	\updownarrow	160 kg
\leftrightarrow	518 mm	m^3	160 m ³
\nearrow	457 mm	%	81 %

AVILA T

plech + kámen



P_j	8 kW	\varnothing	150 mm
P_R	4–11 kW	\uparrow	1080 mm
\downarrow	1220 mm	\updownarrow	160 kg
\leftrightarrow	518 mm	m^3	160 m ³
\nearrow	457 mm	%	81 %



BILBAO
keramika



BILBAO
kámen

P_j	8 kW	\varnothing	150 mm
P_R	4–11 kW	\uparrow	— mm
\downarrow	1134 mm	\uparrow	161 kg
\leftarrow	600 mm	\curvearrowright	160 m ³
\nearrow	439 mm	%	80 %

P_j	8 kW	\varnothing	150 mm
P_R	4–11 kW	\uparrow	— mm
\downarrow	1134 mm	\uparrow	167 kg
\leftarrow	600 mm	\curvearrowright	160 m ³
\nearrow	438 mm	%	80 %



BILBAO
plech

P_j	8 kW	\varnothing	150 mm
P_R	4–11 kW	\uparrow	— mm
\downarrow	1134 mm	\uparrow	151 kg
\leftarrow	600 mm	\curvearrowright	160 m ³
\nearrow	439 mm	%	80 %



COTOPAXI
keramika

P_j	8 kW	\varnothing	150 mm
P_R	4–10 kW	\uparrow	700 mm
\downarrow	921 mm	\uparrow	180 kg
\leftarrow	890 mm	\curvearrowright	160 m ³
\nearrow	471 mm	%	80 %

COTOPAXI

kámen



P_j	8 kW	\varnothing	150 mm
P_R	4-10 kW	\uparrow	700 mm
\downarrow	921 mm	\updownarrow	236 kg
\leftrightarrow	890 mm	\odot	160 m ³
\nearrow	471 mm	$\%$	80 %

GIRONA

keramika



P_j	8 kW	\varnothing	180 mm
P_R	4-12 kW	\uparrow	— mm
\downarrow	1106 mm	\updownarrow	310 kg
\leftrightarrow	1204 mm	\odot	220 m ³
\nearrow	510 mm	$\%$	79 %

GIRONA

kámen



P_j	8 kW	\varnothing	180 mm
P_R	4-12 kW	\uparrow	— mm
\downarrow	1107 mm	\updownarrow	345 kg
\leftrightarrow	1204 mm	\odot	220 m ³
\nearrow	510 mm	$\%$	79 %

GIRONA

plech



P_j	8 kW	\varnothing	180 mm
P_R	4-12 kW	\uparrow	— mm
\downarrow	1106 mm	\updownarrow	215 kg
\leftrightarrow	1204 mm	\odot	220 m ³
\nearrow	507 mm	$\%$	79 %



GRANADA 01

keramika
s TV 1–9 kW

P_j	13 kW	\varnothing	150 mm
P_R	4–17 kW	\uparrow	— mm
\downarrow	1250 mm	\uparrow	254 kg
\leftrightarrow	560 mm	\uparrow	250 m ³
\nearrow	498 mm	$\%$	78 %



GRANADA 02

plech + keramika
s TV 1–9 kW

P_j	13 kW	\varnothing	150 mm
P_R	4–17 kW	\uparrow	— mm
\downarrow	1250 mm	\uparrow	236 kg
\leftrightarrow	560 mm	\uparrow	250 m ³
\nearrow	498 mm	$\%$	78 %



HARO

keramika

P_j	8 kW	\varnothing	150 mm
P_R	4–10 kW	\uparrow	855 mm
\downarrow	974 mm	\uparrow	120 kg
\leftrightarrow	554 mm	\uparrow	160 m ³
\nearrow	417 mm	$\%$	82 %



LUANCO

keramika

P_j	8 kW	\varnothing	150 mm
P_R	4–11 kW	\uparrow	1044 mm
\downarrow	1257 mm	\uparrow	150 kg
\leftrightarrow	480 mm	\uparrow	160 m ³
\nearrow	480 mm	$\%$	78 %



LUANCO
kámen

P_j	8 kW	\varnothing	150 mm
P_R	4–11 kW	\uparrow	1044 mm
\downarrow	1259 mm	\updownarrow	172 kg
\leftrightarrow	480 mm	m^3	160 m ³
\swarrow	480 mm	%	78 %



LUANCO
plech

P_j	8 kW	\varnothing	150 mm
P_R	4–11 kW	\uparrow	1044 mm
\downarrow	1197 mm	\updownarrow	152 kg
\leftrightarrow	480 mm	m^3	160 m ³
\swarrow	480 mm	%	78 %



LUANCO
pískovec

P_j	8 kW	\varnothing	150 mm
P_R	4–11 kW	\uparrow	1044 mm
\downarrow	1197 mm	\updownarrow	152 kg
\leftrightarrow	480 mm	m^3	160 m ³
\swarrow	480 mm	%	78 %



LUGO 01
keramika

P_j	8 kW	\varnothing	150 mm
P_R	4–11 kW	\uparrow	1095 mm
\downarrow	1213 mm	\updownarrow	182 kg
\leftrightarrow	560 mm	m^3	160 m ³
\swarrow	470 mm	%	81 %



LUGO 02
kámen

P _j	8 kW	Ø	150 mm
P _r	4–11 kW	f	1095 mm
	1213 mm		218 kg
	560 mm		160 m ³
	470 mm		81 %



LUGO 03
plech

P _j	8 kW	Ø	150 mm
P _r	4–11 kW	f	1095 mm
	1187 mm		159 kg
	560 mm		160 m ³
	470 mm		81 %



LUGO 04
pískovec

P _j	8 kW	Ø	150 mm
P _r	4–11 kW	f	1095 mm
	1213 mm		195 kg
	560 mm		160 m ³
	470 mm		81 %



LUGO 01
AKUMULACE
keramika

P _j	8 kW	Ø	150 mm
P _r	4–11 kW	f	1085 mm
	1579 mm		252 kg
	560 mm		160 m ³
	470 mm		81 %



LUGO 02
AKUMULACE
kámen

P_j	8 kW	\varnothing	150 mm
P_R	4–11 kW	\uparrow	1085 mm
\downarrow	1579 mm	\updownarrow	285 kg
\leftrightarrow	560 mm	\odot	160 m ³
\nearrow	470 mm	$\%$	81 %



LUGO 03
AKUMULACE
plech

P_j	8 kW	\varnothing	150 mm
P_R	4–11 kW	\uparrow	1085 mm
\downarrow	1579 mm	\updownarrow	224 kg
\leftrightarrow	560 mm	\odot	160 m ³
\nearrow	470 mm	$\%$	81 %



LUGO 04
AKUMULACE
pískovec

P_j	8 kW	\varnothing	150 mm
P_R	4–11 kW	\uparrow	1085 mm
\downarrow	1579 mm	\updownarrow	263 kg
\leftrightarrow	560 mm	\odot	160 m ³
\nearrow	470 mm	$\%$	81 %



**MALAGA
N 01** keramika

P_j	7 kW	\varnothing	150 mm
P_R	2–10 kW	\uparrow	915 mm
\downarrow	1108 mm	\updownarrow	194 kg
\leftrightarrow	600 mm	\odot	140 m ³
\nearrow	470 mm	$\%$	82 %

MALAGA N 02 kámen



P_j	7 kW	\varnothing	150 mm
P_r	2–10 kW	\updownarrow	918 mm
\updownarrow	1250 mm	\updownarrow	310 kg
$\leftarrow\rightarrow$	610 mm	m^3	140 m ³
\swarrow	425 mm	$\%$	81 %

MALAGA W 01 pískovec s TV



P_j	12 kW	\varnothing	180 mm
P_r	4–16 kW	\updownarrow	1421 mm
\updownarrow	1650 mm	\updownarrow	360 kg
$\leftarrow\rightarrow$	664 mm	m^3	220 m ³
\swarrow	575 mm	$\%$	83 %

MALAGA W 02 plech + pískovec s TV



P_j	12 kW	\varnothing	180 mm
P_r	4–16 kW	\updownarrow	1421 mm
\updownarrow	1650 mm	\updownarrow	300 kg
$\leftarrow\rightarrow$	664 mm	m^3	220 m ³
\swarrow	575 mm	$\%$	83 %

MALAGA W 03 plech + keramika s TV



P_j	12 kW	\varnothing	180 mm
P_r	4–16 kW	\updownarrow	1421 mm
\updownarrow	1650 mm	\updownarrow	300 kg
$\leftarrow\rightarrow$	664 mm	m^3	220 m ³
\swarrow	575 mm	$\%$	83 %



MANGALA
keramika

P_j	8 kW	\varnothing	150 mm
P_r	4–11 kW	\uparrow	973 mm
\downarrow	1136 mm	\uparrow	180 kg
\leftarrow	588 mm	\rightarrow	160 m ³
\nearrow	553 mm	$\%$	79 %



MANGALA
kámen

P_j	8 kW	\varnothing	150 mm
P_r	4–11 kW	\uparrow	973 mm
\downarrow	1151 mm	\uparrow	205 kg
\leftarrow	586 mm	\rightarrow	160 m ³
\nearrow	552 mm	$\%$	79 %



MANGALA
plech

P_j	8 kW	\varnothing	150 mm
P_r	4–11 kW	\uparrow	973 mm
\downarrow	1139 mm	\uparrow	185 kg
\leftarrow	589 mm	\rightarrow	160 m ³
\nearrow	550 mm	$\%$	79 %



STROMBOLI
keramika

P_j	8 kW	\varnothing	150 mm
P_r	4–11 kW	\uparrow	— mm
\downarrow	1074 mm	\uparrow	175 kg
\leftarrow	660 mm	\rightarrow	160 m ³
\nearrow	475 mm	$\%$	79 %

STROMBOLI kámen



P_j	8 kW	\varnothing	150 mm
P_R	4–11 kW	\uparrow	— mm
\updownarrow	1074 mm	\updownarrow	225 kg
$\leftarrow\rightarrow$	666 mm	$\leftarrow\rightarrow$	160 m ³
\nearrow	475 mm	%	79 %

STROMBOLI plech



P_j	8 kW	\varnothing	150 mm
P_R	4–11 kW	\uparrow	— mm
\updownarrow	1047 mm	\updownarrow	155 kg
$\leftarrow\rightarrow$	654 mm	$\leftarrow\rightarrow$	160 m ³
\nearrow	463 mm	%	79 %

STROMBOLI pískovec



P_j	8 kW	\varnothing	150 mm
P_R	4–11 kW	\uparrow	— mm
\updownarrow	1074 mm	\updownarrow	225 kg
$\leftarrow\rightarrow$	666 mm	$\leftarrow\rightarrow$	160 m ³
\nearrow	475 mm	%	79 %

STROMBOLI N 01 kámen



P_j	8 kW	\varnothing	150 mm
P_R	4–11 kW	\uparrow	— mm
\updownarrow	1073 mm	\updownarrow	225 kg
$\leftarrow\rightarrow$	666 mm	$\leftarrow\rightarrow$	160 m ³
\nearrow	475 mm	%	79 %



STROMBOLI
N 02 keramika

P_j	8 kW	\varnothing	150 mm
P_R	4–11 kW	\updownarrow	— mm
\updownarrow	1074 mm	\updownarrow	175 kg
\leftrightarrow	672 mm	\updownarrow	160 m ³
\swarrow	478 mm	$\%$	79 %



STROMBOLI
N 03 plech

P_j	8 kW	\varnothing	150 mm
P_R	4–11 kW	\updownarrow	— mm
\updownarrow	1047 mm	\updownarrow	155 kg
\leftrightarrow	654 mm	\updownarrow	160 m ³
\swarrow	463 mm	$\%$	79 %



STROMBOLI
N 04 pískovec

P_j	8 kW	\varnothing	150 mm
P_R	4–11 kW	\updownarrow	— mm
\updownarrow	1074 mm	\updownarrow	225 kg
\leftrightarrow	666 mm	\updownarrow	160 m ³
\swarrow	475 mm	$\%$	79 %

Vysvětlivky

P_j	Jmenovitý výkon
P_R	Regulovatelný výkon
\updownarrow	Výška
\leftrightarrow	Šířka
\swarrow	Hloubka
\varnothing	Průměr kouřové roury
\updownarrow	Výška osy zadního vývodu
\updownarrow	Váha
\updownarrow	Vytápěcí schopnost při jmenovitém výkonu
$\%$	Účinnost spalování

Příslušenství



Technické parametry krbových kamen

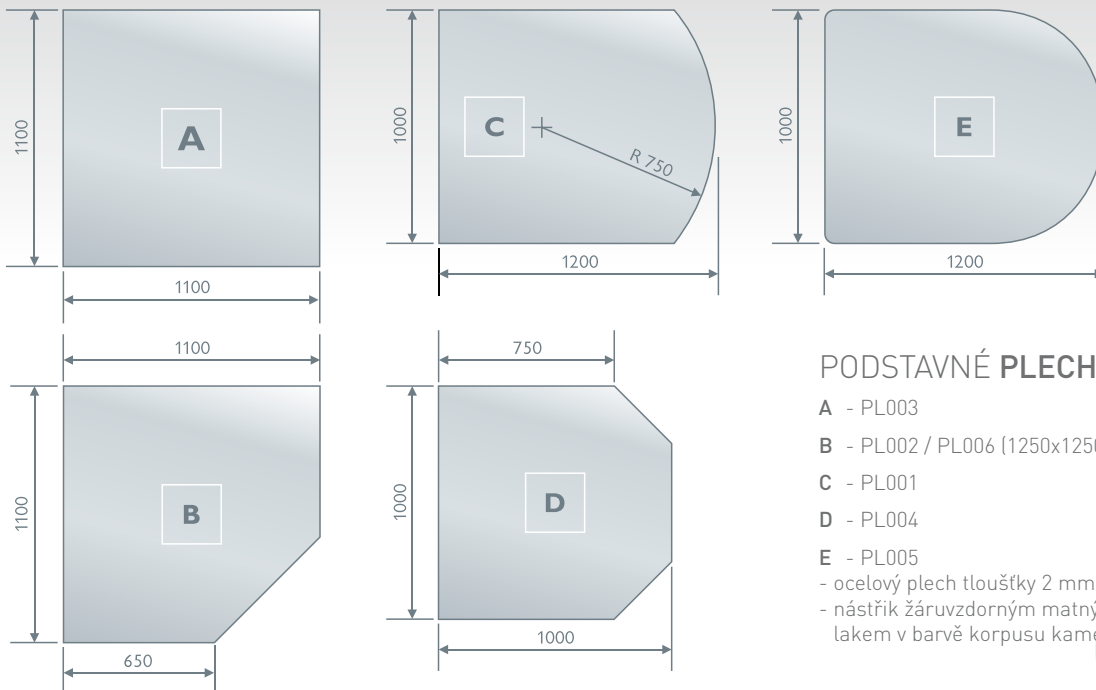
Krbová kamna jsou odzkoušena dle EN 13240.



Model - název	Jmenovitý výkon (kW)	Regulovatelný výkon (kW)	Rozměry V x Š x H (mm)	Průměr kouřové roury (mm)	Výška osy zadního vývodu (mm)	Váha (kg)	Vytápěcí schopnost při jmenovitém výkonu (m ³)	Účinnost (%)	Tah (Pa)	Průměrná spotřeba dřeva (kg/hod.)	Regulace vzduchu PV = primární vzduch SV = sekundární vzduch CPV = centrální přívod vzduchu
ARONA keramika	8	4-11	1830 x 568 x 441	150	1630	450	180	90	10	2,6	PV + SV + CPV
ASTORGA keramika	9	4-11	1262 x 734 x 600	150	1114	230	180	81	10	2,8	PV + SV + CPV
ASTORGA kámen	9	4-11	1273 x 734 x 600	150	1114	283	180	81	10	2,8	PV + SV + CPV
ASTORGA plech	9	4-11	1246 x 734 x 600	150	1114	205	180	81	10	2,8	PV + SV + CPV
AVILA keramika	8	4-11	1194 x 519 x 414	150	950	165	160	81	10	2,6	PV + SV + CPV
AVILA kámen	8	4-11	1194 x 519 x 414	150	950	195	160	81	10	2,6	PV + SV + CPV
AVILA plech	8	4-11	1194 x 519 x 414	150	950	150	160	81	10	2,6	PV + SV + CPV
AVILA pískovec	8	4-11	1199 x 519 x 414	150	950	174	160	81	10	2,6	PV + SV + CPV
AVILA T keramika	8	4-11	1220 x 518 x 457	150	1080	175	160	81	10	2,6	PV + SV + CPV
AVILA T kámen	8	4-11	1220 x 518 x 457	150	1080	205	160	81	10	2,6	PV + SV + CPV
AVILA T plech + keramika	8	4-11	1220 x 518 x 457	150	1080	160	160	81	10	2,6	PV + SV + CPV
AVILA T plech + kámen	8	4-11	1220 x 518 x 457	150	1080	160	160	81	10	2,6	PV + SV + CPV
BILBAO keramika	8	4-11	1134 x 600 x 439	150	—	161	160	80	10	2,6	PV + SV
BILBAO kámen	8	4-11	1134 x 600 x 438	150	—	167	160	80	10	2,6	PV + SV
BILBAO plech	8	4-11	1134 x 600 x 439	150	—	151	160	80	10	2,6	PV + SV
COTOPAXI keramika	8	4-10	921 x 890 x 471	150	700	180	160	80	10	2,6	PV + SV + CPV
COTOPAXI kámen	8	4-10	921 x 890 x 471	150	700	236	160	80	10	2,6	PV + SV + CPV
GIRONA 01 keramika	8	4-12	1106 x 1204 x 510	180	—	310	220	79	10	2,8	PV + SV + CPV
GIRONA 02 kámen	8	4-12	1107 x 1204 x 510	180	—	345	220	79	10	2,8	PV + SV + CPV
GIRONA 03 plech	8	4-12	1106 x 1204 x 507	180	—	215	220	79	10	2,8	PV + SV + CPV
GRANADA 01 keramika s TV 1-9 kW	13	4-17	1250 x 560 x 498	150	—	254	250	78	10	4,0	PV + SV + CPV
GRANADA 02 plech keramika s TV 1-9 kW	13	4-17	1250 x 560 x 498	150	—	236	250	78	10	4,0	PV + SV + CPV
HARO keramika	8	4-10	974 x 554 x 417	150	855	120	160	82	10	2,6	PV + SV
LUANCO keramika	8	4-11	1257 x 480 x 480	150	1044	150	160	78	10	2,6	PV + SV + CPV
LUANCO kámen	8	4-11	1259 x 480 x 480	150	1044	172	160	78	10	2,6	PV + SV + CPV
LUANCO plech	8	4-11	1197 x 480 x 480	150	1044	152	160	78	10	2,6	PV + SV + CPV
LUANCO pískovec	8	4-11	1197 x 480 x 480	150	1044	152	160	78	10	2,6	PV + SV + CPV
LUGO 01 keramika	8	4-11	1213 x 560 x 470	150	1095	182	160	81	10	2,6	PV + SV + CPV
LUGO 02 kámen	8	4-11	1213 x 560 x 470	150	1095	218	160	81	10	2,6	PV + SV + CPV
LUGO 03 plech	8	4-11	1187 x 560 x 470	150	1095	159	160	81	10	2,6	PV + SV + CPV
LUGO 04 pískovec	8	4-11	1213 x 560 x 470	150	1095	195	160	81	10	2,6	PV + SV + CPV
LUGO AKU 01 keramika	8	4-11	1579 x 560 x 470	150	1085	252	160	81	10	2,6	PV + SV + CPV
LUGO AKU 02 kámen	8	4-11	1579 x 560 x 470	150	1085	285	160	81	10	2,6	PV + SV + CPV
LUGO AKU 03 plech	8	4-11	1579 x 560 x 470	150	1085	224	160	81	10	2,6	PV + SV + CPV
LUGO AKU 04 pískovec	8	4-11	1579 x 560 x 470	150	1085	263	160	81	10	2,6	PV + SV + CPV
MALAGA N 01 keramika	7	2-10	1108 x 600 x 470	150	915	194	140	82	10	2,4	PV + SV + CPV
MALAGA N 02 kámen	7	2-10	1250 x 610 x 425	150	918	310	140	82	10	2,6	PV + SV + CPV
MALAGA W 01 pískovec s TV	12	4-16	1650 x 664 x 575	180	1421	360	220	83	10	2,6	PV + SV + CPV
MALAGA W 02 plech + pískovec s TV	12	4-16	1650 x 664 x 575	180	1421	300	220	83	10	2,6	PV + SV + CPV
MALAGA W 03 plech + keramika s TV	12	4-16	1650 x 664 x 575	180	1421	300	220	83	10	2,6	PV + SV + CPV
MANGALA keramika	8	4-11	1136 x 588 x 553	150	973	180	160	79	10	2,6	PV + SV + CPV
MANGALA kámen	8	4-11	1151 x 586 x 552	150	973	205	160	79	10	2,6	PV + SV + CPV
MANGALA plech	8	4-11	1139 x 589 x 550	150	973	185	160	79	10	2,6	PV + SV + CPV
STROMBOLI keramika	8	4-11	1074 x 660 x 475	150	—	175	160	79	10	2,6	PV + SV
STROMBOLI kámen	8	4-11	1074 x 666 x 475	150	—	225	160	79	10	2,6	PV + SV
STROMBOLI plech	8	4-11	1047 x 654 x 463	150	—	155	160	79	10	2,6	PV + SV
STROMBOLI pískovec	8	4-11	1074 x 666 x 475	150	—	225	160	79	10	2,6	PV + SV
STROMBOLI N 01 kámen	8	4-11	1073 x 666 x 475	150	—	225	160	79	10	2,6	PV + SV + CPV
STROMBOLI N 02 keramika	8	4-11	1074 x 672 x 478	150	—	175	160	79	10	2,6	PV + SV + CPV
STROMBOLI N 03 plech	8	4-11	1047 x 654 x 463	150	—	155	160	79	10	2,6	PV + SV + CPV
STROMBOLI N 04 pískovec	8	4-11	1074 x 666 x 475	150	—	225	160	79	10	2,6	PV + SV + CPV

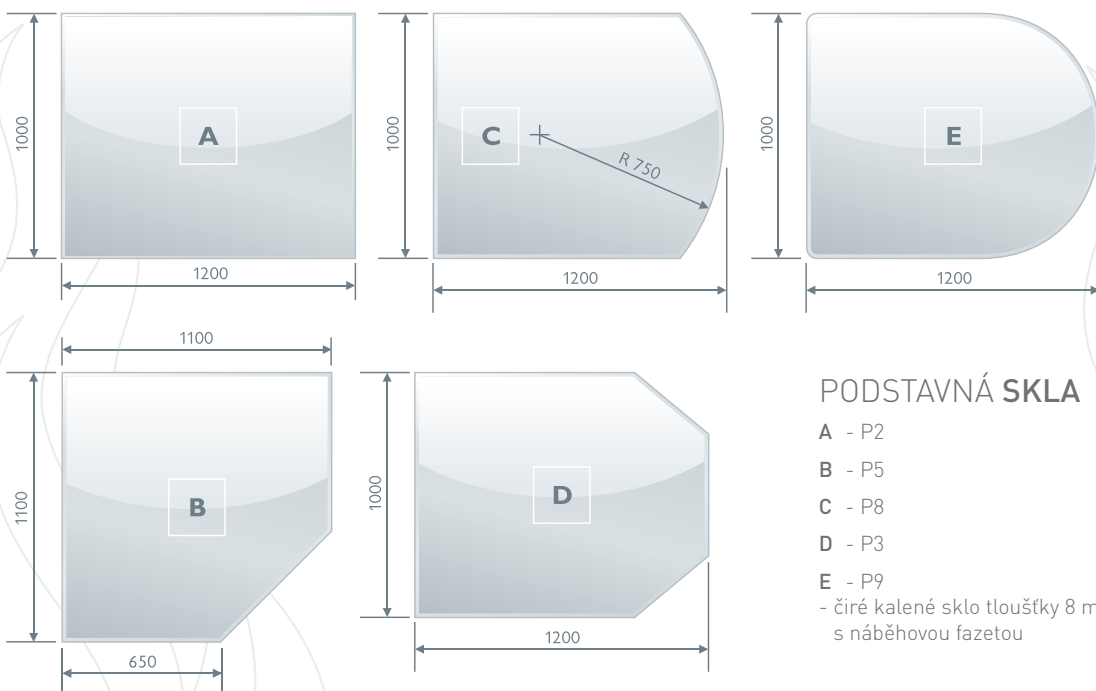
TV – teplovodní výměník

Pro přepravu jsou krbová kamna a krbové vložky umístěny v latě, které má rozměry (v – š – h) cca o 25 cm větší, než jsou rozměry výrobku. Při přepravě se výrobky nesmí pokládat.



PODSTAVNÉ PLECHY

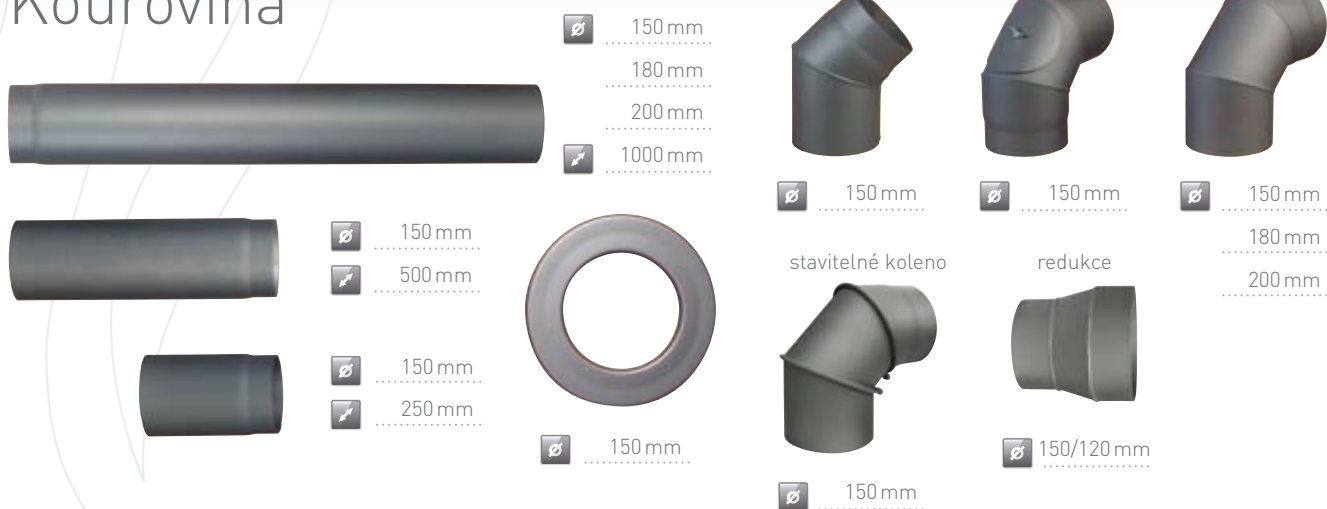
- A - PL003
- B - PL002 / PL006 (1250x1250)
- C - PL001
- D - PL004
- E - PL005
- ocelový plech tloušťky 2 mm
- nástřík žáruvzdorným matným lakem v barvě korpusu kamen



PODSTAVNÁ SKLA

- A - P2
- B - P5
- C - P8
- D - P3
- E - P9
- čiré kalené sklo tloušťky 8 mm
- s náběhovou fazetou

Kouřovina





Firma Romotop spol. s r. o., která vznikla 31. srpna 1992, významně ovlivnila průnik krbových kamen na český trh. Z původní malosériové výroby se postupně v Suchdole nad Odrou vyvinulo pracoviště s nejmodernějším technologickým zázemím, silným konstrukčním a obchodním potenciálem.

Dlouholetá spolupráce s nejnáročnějšími evropskými zákazníky, nadšení a iniciativa klíčových spolupracovníků umožnily vybudovat firmu, kterou odborná veřejnost často označuje jako nejmodernější výrobní závod v Evropě. Výrobní proces s velkým podílem robotizace probíhá na 30.000 m². Pružnost v dodávkách zákazníkovi je podpořena 10.000 m² skladovacích ploch a vlastní kamionovou dopravou.

V oblasti designu, vývoje a kvality spalování patří Romotop mezi inovátory. Toto nám umožňuje být jedineční ve schopnosti individuálně přistupovat k zákazníkovi a rychle reagovat na jeho přání.

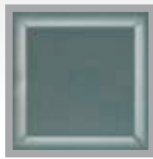
Každý z výrobků, který opouští brány závodu, je praktickým výsledkem synergie všech 450 zaměstnanců. Vnitřní klima společnosti vytváříme tak, aby inspirovalo pracovníky k maximálnímu přínosu pro firmu a zákazníka. Originalita a kreativita je oceňována možností seberealizace a profesního růstu.

Vzorník barevných provedení glazur

Keramické kachle české výroby, moderního designu a velkého množství modelů, tvarů a barev.



11102
hrášková



13520
pinie



18300
olivová



25520
azurová



28440
černá grafitová



30301
champagne



30335
brazil



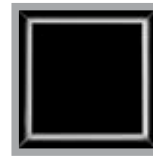
31360
gobi



33364
korálová



36801
kari



49000
černá lesklá



49400
černá matná



49455
černá elegant



50502
šedý achát



61660
jogurtová



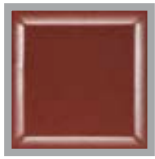
63360
smetanová pigment



65600
sahara



66665
hnědá elegant



66693
bordó



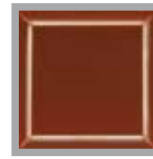
67300
srnčí



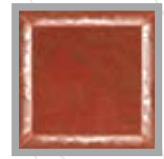
68666
khaki



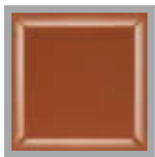
68692
čokoládová



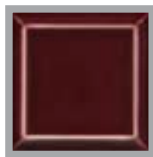
69602
terakota



72785
červená elegant



74700
cotto cihlová



77900
šarlatová



85890
apricot



86802
limonit



90000
bílá



92360
slonová kost



ROMOTOP spol. s r. o.
Komenského 325
742 01 Suchdol nad Odrou

tel.: 556 770 975
fax: 556 770 912
e-mail: info@romotop.cz
www.romotop.cz, www.romotop.sk

Podniková prodejna Praha
Plzeňská 131
150 00 Praha 5 - Košíře

tel.: +420 257 221 805
praha@romotop.cz
www.romotop.cz

Prodejce: